

南京理工大学

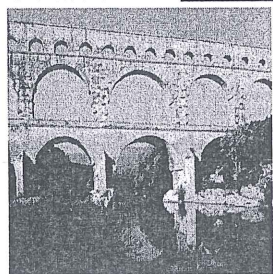
2018 年硕士学位研究生入学考试试题

科目代码: 612 科目名称: 设计理论 满分: 150 分

注意: ①认真阅读答题纸上的注意事项; ②所有答案必须写在答题纸上, 写在本试题纸或草稿纸上均无效; ③本试题纸须随答题纸一起装入试题袋中交回!

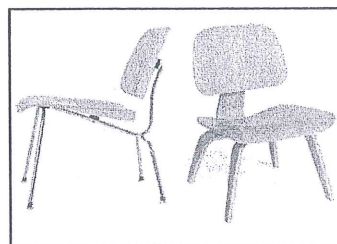
一、填空题 (10 分):

- 1、确定一项设计指标只能考虑一定的人体尺寸范围, 即只考虑整个分布的一部分“面积”, 称为_____, 这个概念是相对设计而言的, 对应统计学的置信区间的概念。
- 2、影响反应时间的主要因素包括: 1) 不同的感觉器官; 2) 刺激信号的性质和强度; 3) 刺激的清晰度和可辨性 (环境影响); 4) _____。
- 3、设计材料的美感的来源于 1) 材料自身的物质结构特征; 2) _____; 3) 精心的工艺。
- 4、人体测量的运动测量数据包括_____、动作过程、形体变化、皮肤变化。
- 5、视觉显示终端作业岗位的人机界面的设计包括以下几方面: 1) 人-椅界面; 2) 眼-视屏界面; 3) 手-键盘界面; 4) _____。
- 6、下图所示的是_____时期的作品



7、我国古代的黑陶主要出自_____文化。

8、下图所示椅子的设计者是_____。



9、在建筑设计领域, 美国芝加哥学派最具代表性的人物是_____。

10、新艺术运动时期, 格拉斯哥四人组的领军人物是_____。

二、论述题 (80 分, 5 题, 每题 16 分):

- 1、什么是车联网系统? 请分析车联网系统的带来的数据信息的可能用途。
- 2、“为学患无疑, 疑则进也。(南宋 陆九渊)”请结合案例, 论述说明设计思维之要义。
- 3、什么是洛可可? 请对它的主要风格特点进行介绍和评论。
- 4、请结合自己的理解, 对“红色”的文化与情感进行论述。
- 5、你认为推动人类设计活动不断发展的动力有哪些方面的因素? 请结合设计史中的有关情况以及自己的理解进行论述。

三、设计实践题 (20 分)

“折叠”的原意是把物体的一部分翻转和另一部分紧挨在一起。但在设计的形态意义范畴中, 还具有其它更为丰富的内涵与形式。请以“折叠”为题, 进行一次概念设计:

- (1) 对“折叠”的概念与形态语义进行分析, 谈出自己的理解 (5 分);
- (2) 对自己将要进行设计的具体领域与对象进行说明 (2 分);
- (3) 配合设计草图, 对自己的设计思路加以分析与说明 (8 分);
- (4) 对自己的设计方案中, 材料、结构、形态特征与功能特性之间的关系进行说明 (5 分);

四、论文题 (40 分)

请以“中国传统设计艺术之美”为题, 结合设计艺术史或现当代设计活动中的具体案例, 就中国传统设计哲学、设计美学对于现代设计的价值与意义展开论述。

要求:

- (1) 自行选择适合的视角进行分析和评述;
- (2) 观点清晰、逻辑合理, 引用恰当的例子加以阐释;
- (3) 字数: 不少于 1000 字。