

南京理工大学

2016 年硕士学位研究生入学考试试题

科目代码：337 科目名称：工业设计工程 满分：150 分

注意：①认真阅读答题纸上的注意事项；②所有答案必须写在答题纸上，写在本试题纸或草稿纸上均无效；③本试题纸须随答题纸一起装入试题袋中交回！

一、填空（每题 2 分，共 10 分）

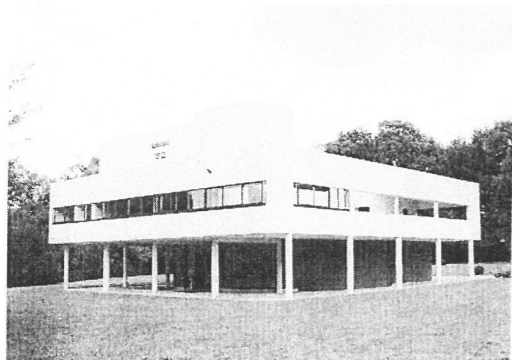
1. 工业设计真正在理论上和实践上的突破，是来自于 1907 年成立的_____。
2. 后现代主义在设计界最有影响力的组织是名为_____的意大利设计师团体。
3. 西班牙新艺术运动的代表人物是_____。
4. 人体测量中所谓的运动测量，包括了人体的_____和_____的大小；以及形体变化；皮肤变化。
5. 能被感觉器官感受的刺激强度范围称_____。比如两点阈，是指同时刺激皮肤上的两点，被刺激者_____。

二、简述题/名词解释（每题 10 分，共 50 分）：

1. 名词解释：有计划的废止制
2. 简述世界四大现代主义建筑师及其代表作品。
3. 在形式美的规律中，关于“对比”与“统一”，请通过自己的理解并结合适当的案例加以阐述和说明。
4. 请结合案例说明交互设计的内涵、要素（过程）及评价指标。
5. 请结合案例，解读你对设计生态系统的理解（什么要素构成设计的生态系统？在现代社会文化、技术的语境下，各要素及其相互关系的演变表现出怎样的特征？）

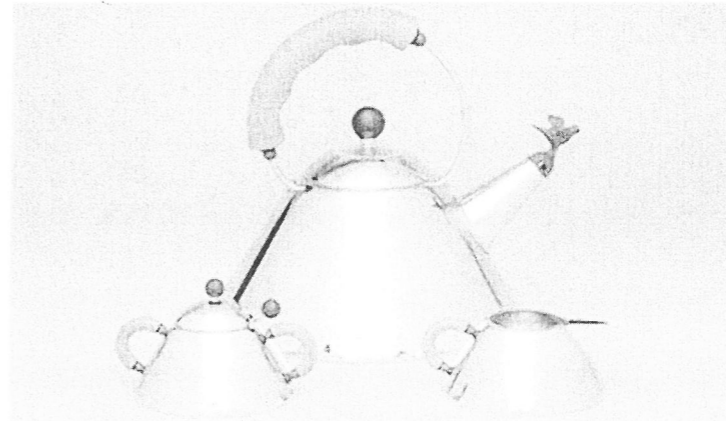
三、作品的设计分析（每题 15 分，共 30 分）

1. 请对下图中的作品加以介绍，并对其所反映的设计风格加以分析。



2. Donald Arthur Norman 对 Michael Graves 的一件叫做“Rooster”的茶壶(如图)

进行了评价：“倒水的时候可能会被烫到，只是徒有其表而根本不实用……”



请从产品使用的人机关系及情感化设计的不同的视角分析这个产品的优劣。

四、设计分析（20 分）

请围绕“水”，完成一个对应于你自身专业的设计计划书。

- 1) 拟定一个相关的调研计划，由此引申出设计目标，要求体现设计思维过程与预期的设计的创新性；（8 分）；
- 2) 你将如何进行设计？请介绍自己的创作思路和设计程序，可适当绘制草图加以说明（12 分）

五、论文（40 分）

请就论点“大数据之于设计创新的价值与风险”，组织材料，完成一篇小论文；可以自立论文标题；结合案例立论分析，佐证自己的观点；字数 1200 字左右。