

南京理工大学

2021 年硕士学位研究生入学考试试题

科目代码: 828

科目名称: 管理学原理

满分: 150 分

注意: ①认真阅读答题纸上的注意事项; ②所有答案必须写在答题纸上, 写在本题纸或草稿纸上均无效; ③本试题纸须随答题纸一起装入试题袋中交回!

一、解释下列名词 (每题 5 分, 共 20 分):

- 1、霍桑效应
- 2、等级链
- 3、双因素理论
- 4、负强化

二、简答题 (每题 15 分, 共 30 分):

- 5、简述领导理论中的费德勒模型
- 6、简述决策的过程

三、论述题 (每题 20 分, 共 40 分)

- 7、有人说计划不如变化, 计划工作就是浪费, 没有意义。谈谈您的观点。
- 8、有人说机械式组织结构比较适合组织的需要, 有人说有机式组织结构更能适应组织的需要。谈谈您的看法。

四、计算题 (每题 15 分, 共 30 分)

- 9、某企业为扩大某产品的生产, 拟建设新厂, 据市场预测产品销路好的概率为 0.7, 销路差的概率为 0.3, 有三种方案可供企业选择:

方案 1, 新建大厂, 需投资 300 万元。据初步估计, 销路好时, 每年可获利 100 万元; 销路差时, 每年亏损 20 万元, 服务期为 10 年。

方案 2, 新建小厂, 需投资 140 万元。销路好时, 每年可获利 40 万元; 销路差时, 每年仍可获利 30 万元。服务期为 10 年。

方案 3, 选建小厂, 3 年后销路好时再扩建, 需追加投资 200 万元, 服务期为 7 年, 估计每年获利 95 万元。

试用决策树方法进行决策。

- 10、阳光食品集团生产一种儿童饼干, 产能为 5 万袋/年, 固定成本为 40 万元, 每袋饼干的变动成本为 25 元, 每袋饼干售价为 50 元, 试问:

- 1) 该饼干产品生产与销售的盈亏平衡点?
- 2) 如果目标利润为 50 万元, 则需要销量达到多少袋?
- 3) 如果再增加固定成本 60 万元, 可使产能增加至年产 10 万袋, 同时单位变动成本降低到 20 元, 在销售价格不变的条件下, 从最大获利能力看是否应该增产?

五、案例分析题: 阅读案例, 回答问题 (每题 15 分, 共 30 分)

11、王先生作为一名有能力的工程师, 开创了一个小型生产企业, 承接一些印刷电路的订货。公司有员工 50 人, 是一人管理体制, 王先生几乎处理他公司的所有业务, 包括从计划、采购、市场、人事到生产监督的每一项工作。王先生对每一个部门的参与可以用图 1 所示的组织结构表示。王先生制定所有的决策, 向他汇报工作的人执行每天的日常工作。王先生处理以下问题: (1) 做企业计划; (2) 建立、保持与现有和潜在顾客的联系; (3) 安排财务筹资并处理日常的财务问题; (4) 招募新员工; (5) 解决生产中的问题; (6) 监管库存、货物接收和发运; (7) 在秘书的帮助下管理日常的办公事务。

他在工厂投入相当多的时间, 指导工人该做什么和不该做什么。一旦他看到了自己不喜欢的事, 就会叫附近任何一个职工来改变它。最近进行体检时, 医生告诉他: “如果你再消瘦下去, 心脏病很快就会发作”, 王先生正在考虑他的健康和公司的生存。

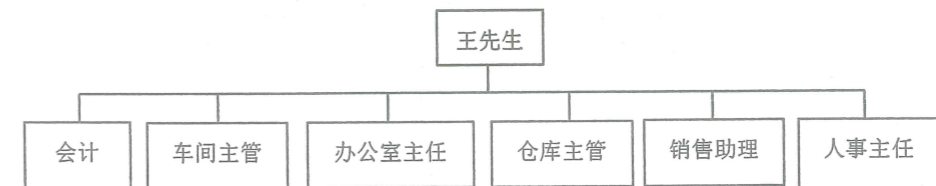


图 1 第 11 题图

案例思考题:

- (1) 对该公司的组织结构形式作简单分析 (7 分)。
- (2) 授权会对王先生有何帮助? (8 分)

12、林肯电气公司年销售额为 44 亿美元, 拥有 2400 名员工, 形成了一套独特的激励员工的方法。该公司 90% 的销售额来自于生产弧焊设备和辅助材料。

林肯电气公司的生产工人按件计酬, 他们没有最低小时工资, 员工为公司工作两年后, 便可以分享年终奖金。在过去的 56 年中, 平均奖金额是基本工资的 95.5%。近几年经济发展迅速, 员工年均收入为 44000 美元左右, 远远超出制造业员工年收入 17000 美元的平均水平。

公司自 1958 年开始一直推行职业保障政策, 从那时起, 他们没有辞退过一名员工。当然, 作为对此政策的回报, 员工也相应要做到几点: 在经济萧条时他们必须接受减少工作时间的决定; 而且要接受工作调换的决定; 有时甚至为了维持每周 30 小时的最低工作量, 而不得不调整到一个报酬更低的岗位上。

林肯公司极具成本和生产率意识, 如果工人生产出一个不合标准的部件, 那么除非这个部件修改至符合标准, 否则这件产品就不能计入该工人的工资中。严格的计件工资制度和高度竞争性的绩效评估系统, 形成了一种很有压力的氛围, 有些工人还因此产生了一定的焦虑感, 但这种压力有利于生产率的提高。据该公司的一位管理者估计, 与竞争对手相比, 林肯公司的总体生产率是他们的两倍。该公司还是美国工业界中工人流动率最低的公司之一。前不久, 该公司的两个分厂被《财福》杂志评为全美十佳管理企业。

案例思考题:

- (1) 林肯公司使用了何种激励理论来激励员工的工作积极性? (7 分)
- (2) 你认为这种激励系统可能会给管理层带来什么问题? (8 分)